

An aerial photograph of the Bogafjell Skole school complex. The image shows several large, modern school buildings with grey roofs, surrounded by greenery and parking areas. A multi-lane road runs along the top of the site. A blue semi-transparent box is overlaid on the left side of the image, containing white text.

BOGAFJELL SKOLE

SANDNES EIENDOM
OPPARBEIDELSE AV UTEAREALENE MED FOKUS PÅ UU

ANALYSE OG KONSEPT/HELHETSPLAN
26.02.2015

WWW.RAMBOLL.NO

RAMBOLL

INNHALDSFORTEGNELSE

1 INNLEDNING

Innledning

- Visjon
- Mål og rammer for arbeidet

2 REGISTRERING OG ANALYSE

Dagens situasjon

- Omgivelsene
- Skolegården

Hvem hva hvor

- Liten
- Mellomst
- Stor
- Ankomst

Tema

- Sjøen
- Skogen
- Fjellet
- Flaten

3 KONSEPT OG HELHETSPLAN

Konsept

- Liten
- Mellom
- Stor
- Ankomst

Referanser og helhetsplan - sjøen

Referanser og helhetsplan - skogen

Referanser og helhetsplan - fjellet

Referanser og helhetsplan - flaten

4 OPPSUMMERING

Oppsummering

- Naturen
- Universell utforming
- Overflatevann

1 INNLEDNING

INNLEDNING

Rambøll har fått i oppdrag fra Sandnes Eiendom å oppgradere utearealene rundt Bogafjell skole med fokus på universell utforming.

Visjon

Vår visjon med analysen og konseptet er å skape en helhetsplan som grunnlag for utviklingen av utearealene ved Bogafjell skole, på en måte som skaper merverdi for skolen og nærområdet.

Mål og rammer for arbeidet

Dette oppdraget går ut på å utarbeide anbuds materiale som grunnlag for opparbeidelse av uteområdene ved Bogafjell skole.

Våre arbeider kan deles inn i flere faser:

- befaring (både på skolen og til andre prosjekter)
- analyse
- konsept / helhetsplan
- kalkyle
- anbuds dokumenter

Målet med befaringsene er å få et felles grunnlag for hvordan skolen bruker skolegården/utearealene i dag, hva som fungerer bra og mindre bra, og hvilke ønsker elever og lærere har for utearealene. Alt dette med inspirasjon i dagens tilbud i skolegården, samt hva andre skoler/utearealer for barn inneholder.

Analysen skal brukes som grunnlag og argumentasjon for de valg som gjøres i etterfølgende arbeider. Herved sikres en rød tråd gjennom hele prosjektutviklingen.

Konseptet/helhetsplanen skal vise det overordnede grepet for utearealene.

Før anbuds materialet lages må det utarbeides en kalkyle. Denne vil gi oss en pekepinn på hvor lite/mye som kan opparbeides i første omgang ut fra budsjettert beløp.

Anbuds dokumenter som skal legges ut på Doffin vil omfatte tegninger og NS 3420-beskrivelse.



Bogafjell skole sett fra luften (gulesider.no).

2 REGISTRERING OG ANALYSE

DAGENS SITUASJON

Skolegården i dag består av flere mindre områder, hvor skolebygget ligger i midten.

Omgivelsene

Det første som slår en når man kommer til skolen er naturen som ligger rundt skolen. Det er naturlig å forstå hvorfor elevene har utvidet skolegårdens størrelse ved å ta i bruk de nærmeste arealene. Her har det blant annet blitt etablert klatrevegg og tarzanbane, foruten tråkkstier ned til den nærliggende bekken.

Skolegården

Ankomsten til skolen preges av mye parkering. Beplantning er med på å myke den opp. Skolegården inneholder mange forskjellige aktiviteter, sykkelparkering, malt grafikk på flatene, samt muligheter for opphold. Flere steder er det mye overflatevann som har vanskelig for å dreneres bort. Myrområdet som ligger i den sørøstlige delen av skolegården er avstengt med gjerde.



Ankomsten til skolen med mye parkering.



Lekeareal i skolegården for de yngste.



En av mange malte aktiviteter.



Sykkelparkering, skatebane og oppmerkede baner for lek.



Skogen ovenfor den mellomste skolegården.



Den mellomste skolegården.



De yngstes skolegård med den grønne lekeutstyrsboden.



Ballbane, parkering og gymsal.



2 REGISTRERING OG ANALYSE

HVEM HVA HVOR

Skolens elever går i 1-7. trinn fordelt på tre mindre skolegårdsområder. Utover dette er ankomstsituasjonen en vesentlig faktor for opplevelsen av skolegården.

Liten

De yngste elevene har skolegård/uteområde sørøst for skolebygget.

Mellomst

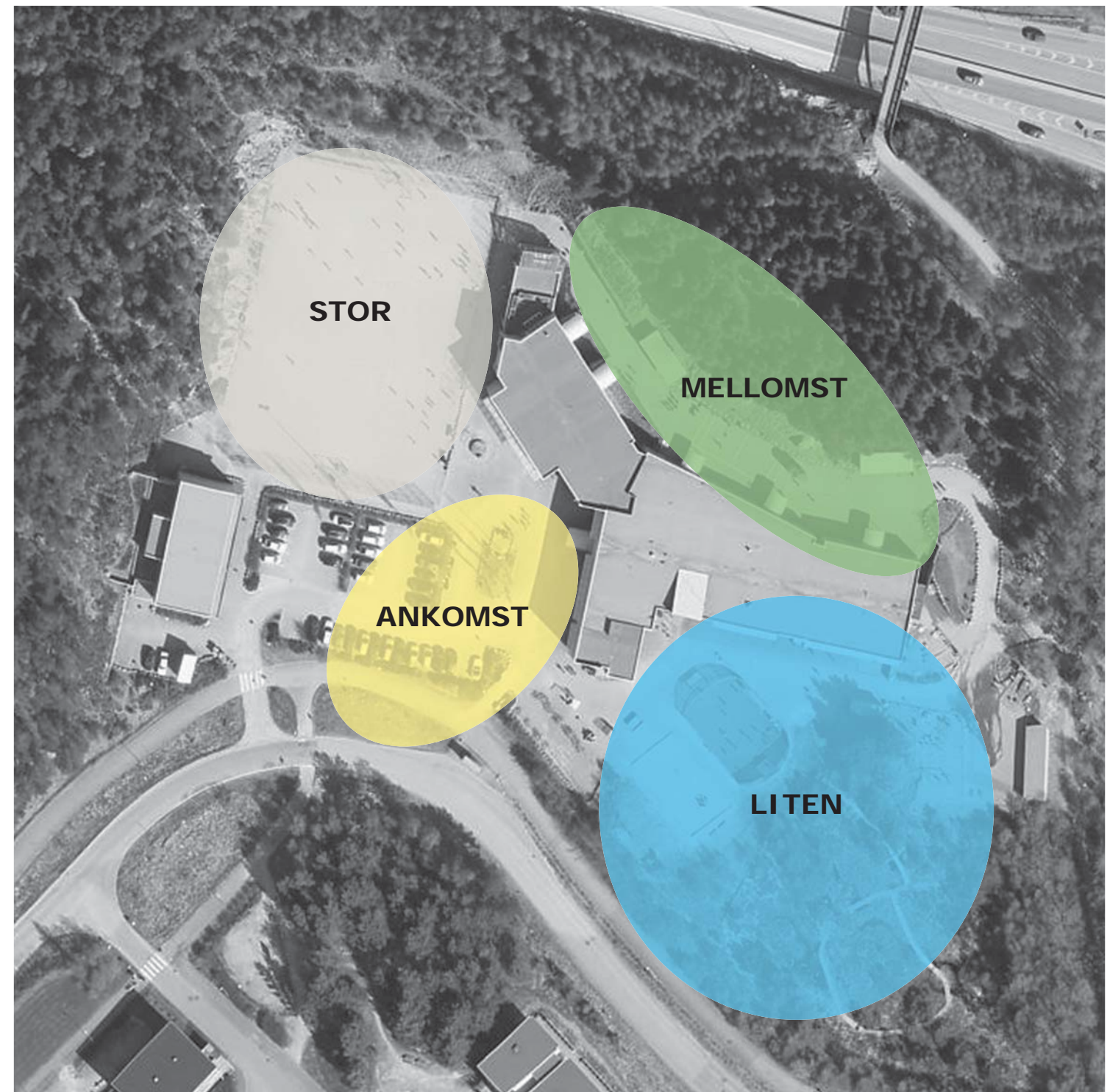
De mellomste elevene har skolegård/uteområde nord for bygget, hvor skogen på haugen skaper en skjerm mot E39.

Stor

De eldste elevene har hele området vest for skolebygget å oppholde seg på, inklusiv den store grusbanen.

Ankomst

Området for hovedankomsten ligger sørvest for skolebygget.



2 REGISTRERING OG ANALYSE

TEMA

Skolegården karakteriseres i dag av naturen som rammer inn uteområdene. For å beskrive utearealene i de mindre skolegårdene har vi gitt hvert område en egen identitet med utgangspunkt i den nærliggende naturen.

Sjøen

Myren, overflatevannet og bekken er karakteristiske naturelementer i området for de yngste.

Skogen

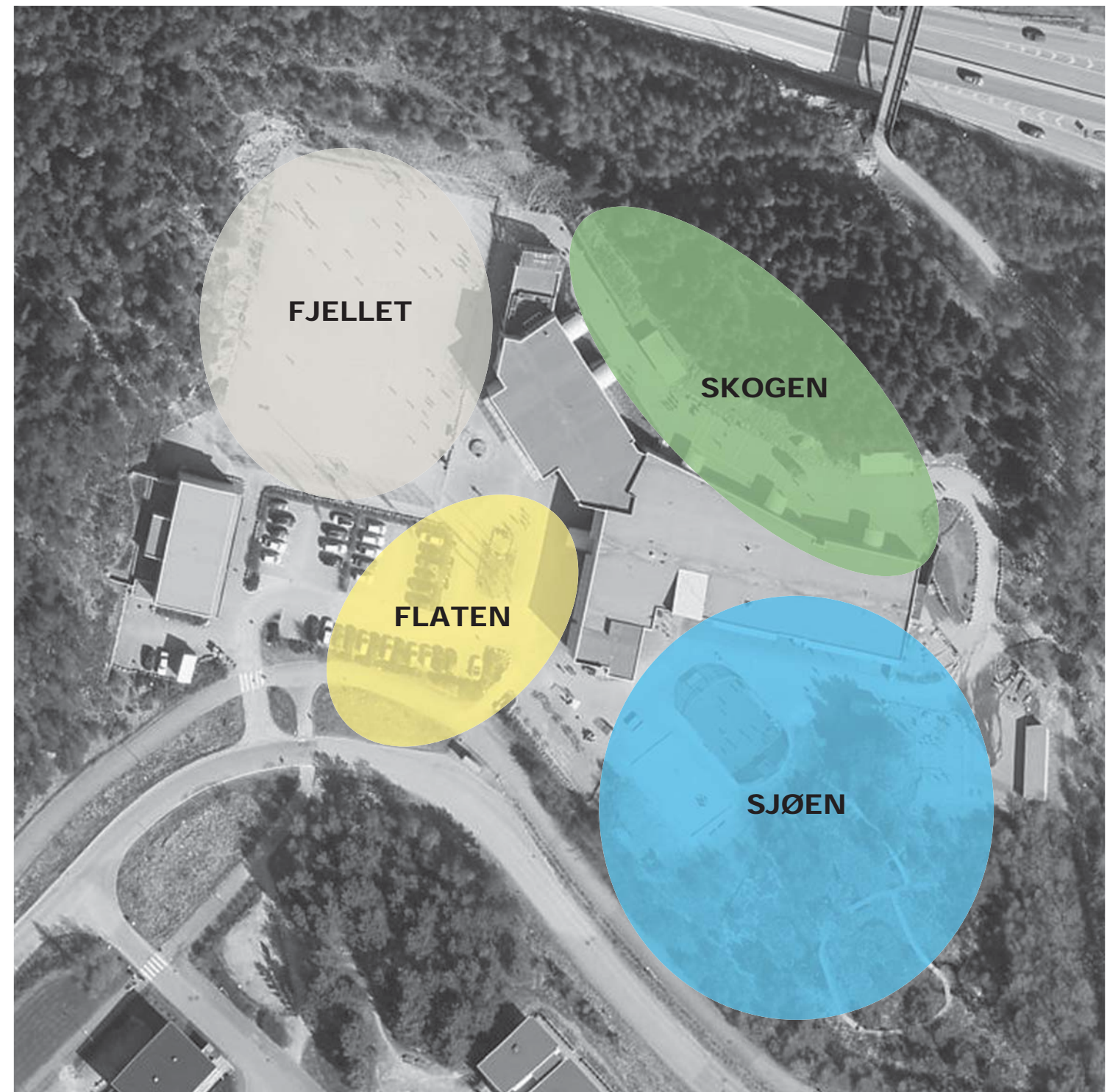
Skolegården for de mellomste elevene preges mye av skogen som ligger ovenfor.

Fjellet

Grusbanen avgrenses mot vest av en fjellside som elevene har tatt i bruk.

Flaten

Ankomstområdet ligger flatt og utstrakt i landskapet.



3 KONSEPT OG HELHETSPLAN

KONSEPT

Konseptet og helhetsplanen har tatt utgangspunkt i de allerede tilstedeværende elementer og landskapstrekk, som vi har understreket og bygget videre på.

Liten

Med utgangspunkt i Sjøen etableres flere mindre områder med forskjellig lek, som øyer i sjøen. Båter, bruer, tunneller og klatrerebb er noe av det nye inventaret. Husker, der man får vind i håret som om man sto på øverste skipsdekk, stilles opp. Trampoliner. Volleyballbanen erstattes av et kupert øyrike hvor dagens sykkel-/sparkesykkelbane videreføres.

Mellom

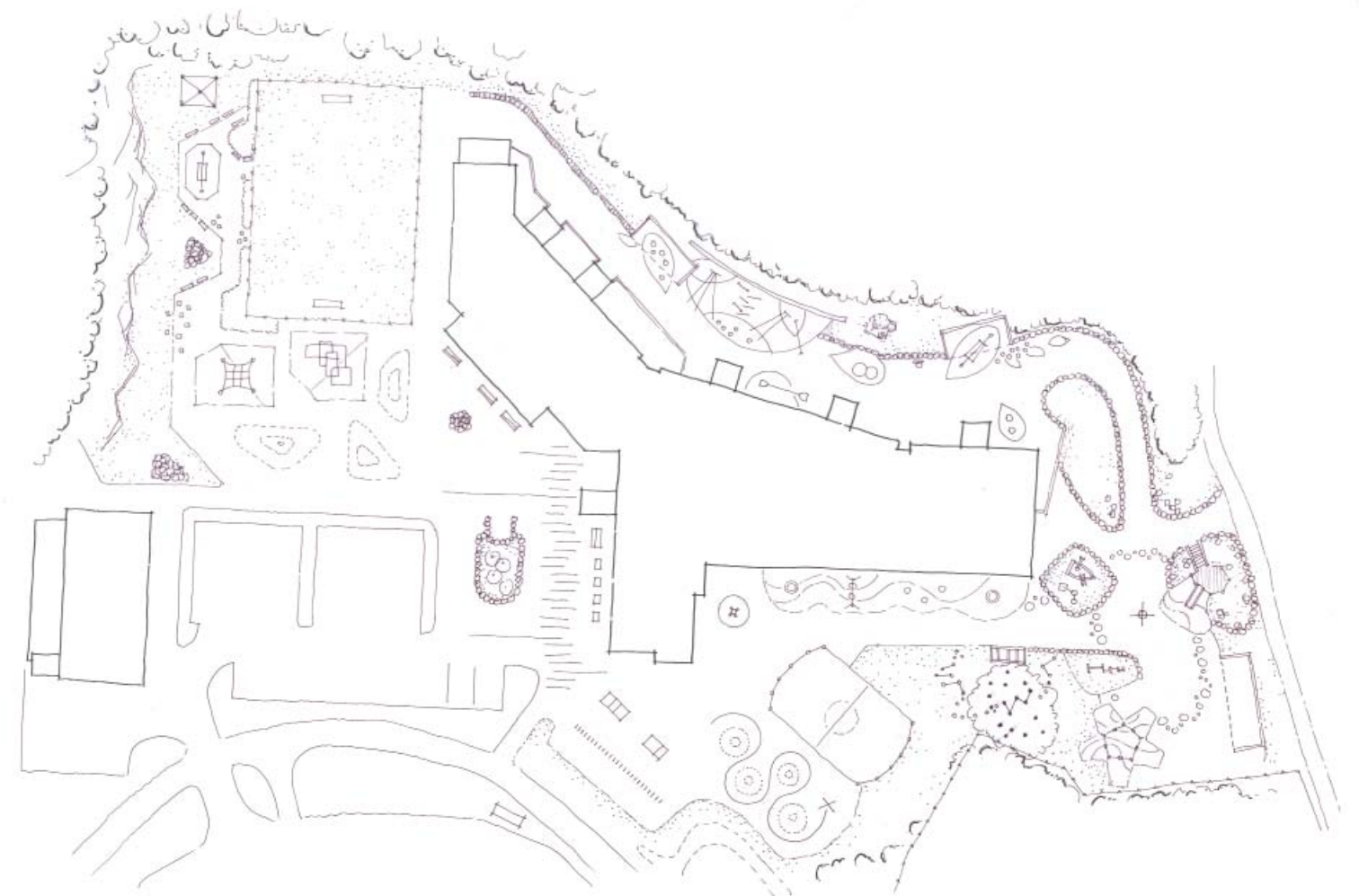
Skolegården er smal og lang, noe som utnyttes ved å ta skråningen opp til skogen i bruk. Flaten brytes opp med maling som markering. De to luftesjaktene integreres i leken som klatretårn. De eksisterende léskurene aktiveres ved å male på veggene.

Stor

Fysisk aktivitet, trim, konkurranse og sport er viktige premisser for utforming av denne skolegården. En 5'er ballbane, klatrenett, parkour, oppholdsmuligheter (for å se og bli sett), hytte (f.eks. til overdekket uteundervisning) foreslås. Den eksisterende klatreveggen på fjellsiden bevares som den er.

Ankomst

Med lengdemål malt på bakken markeres ankomsten fra bussholdeplass/parkering til hovedinngangen. HC-parkeringsplasser angis. Det eksisterende grønne volumet midt på plassen strammes opp i formen.



3 KONSEPT OG HELHETSPLAN

REFERANSER - SJØEN



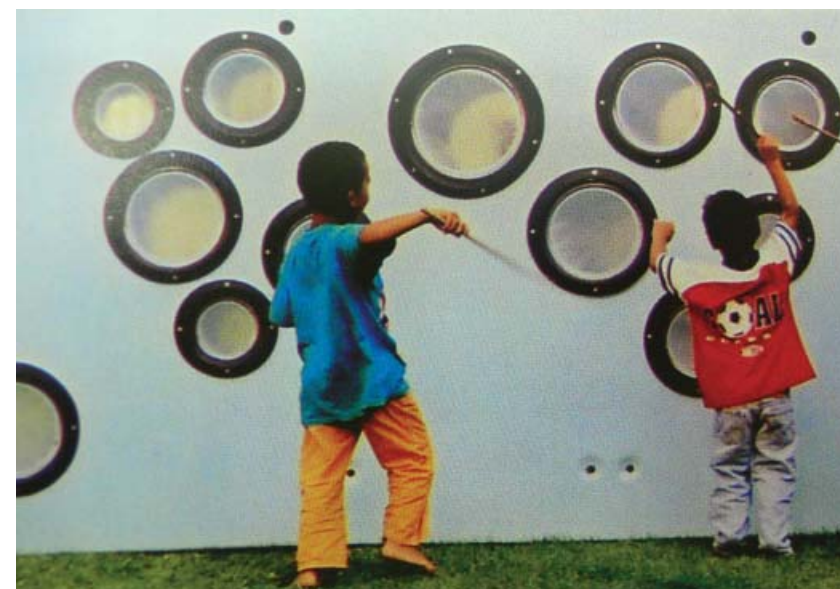
3 KONSEPT OG HELHETSPLAN

HELHETSPLAN - SJØEN



3 KONSEPT OG HELHETSPLAN

REFERANSER - SKOGEN



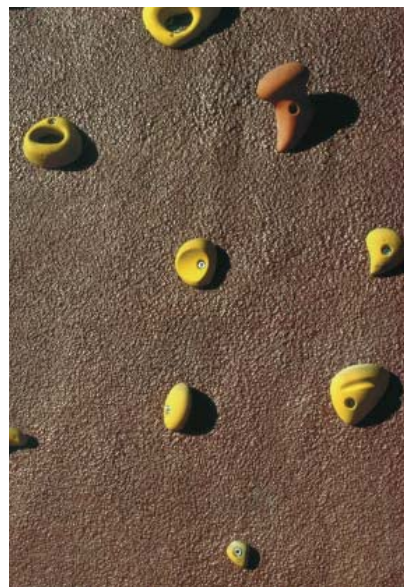
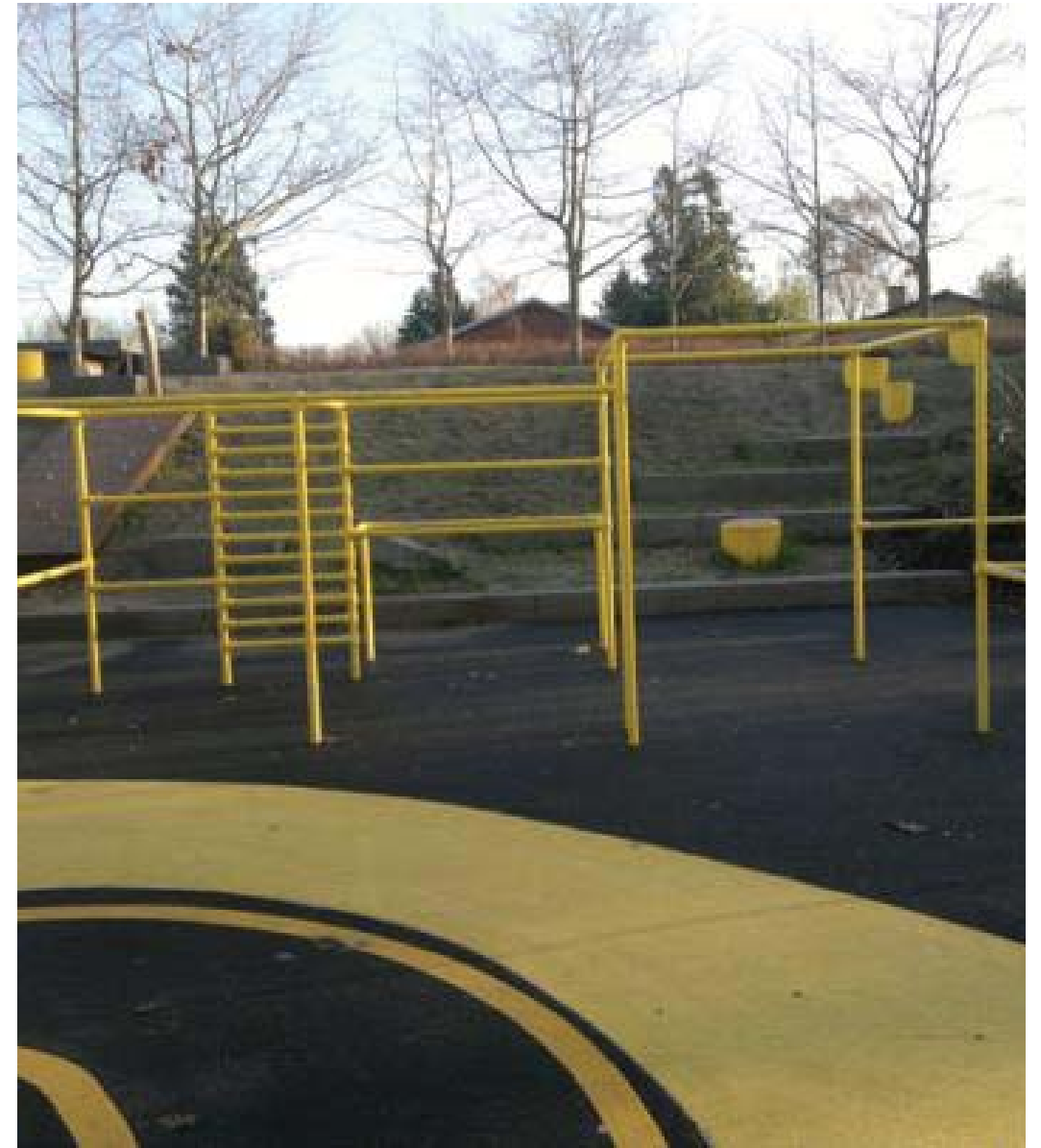
3 KONSEPT OG HELHETSPLAN

HELHETSPLAN - SKOGEN



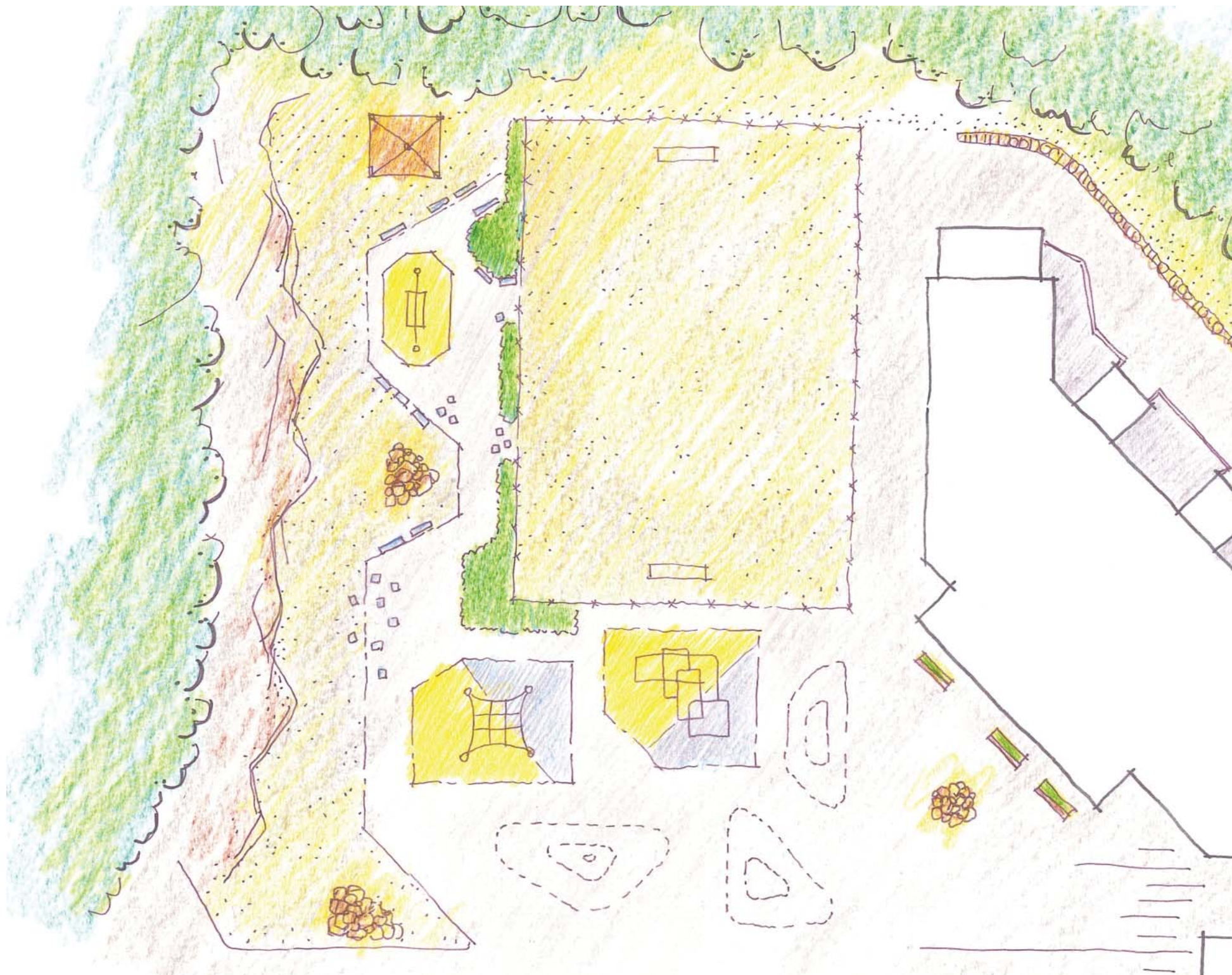
3 KONSEPT OG HELHETSPLAN

REFERANSER - FJELLET



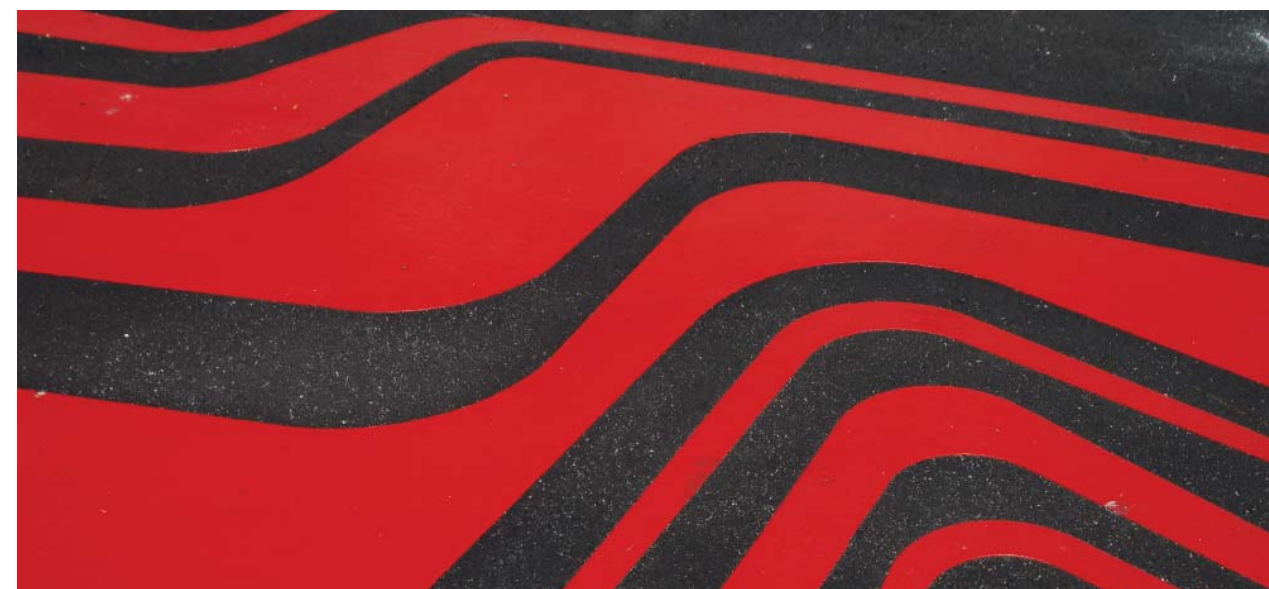
3 KONSEPT OG HELHETSPLAN

HELHETSPLAN - FJELLET



3 KONSEPT OG HELHETSPLAN

REFERANSER - FLATEN



3 KONSEPT OG HELHETSPLAN

HELHETSPLAN - FLATEN



4 OPPSUMMERING

OPPSUMMERING

Skolegården ved Bogafjell skole vil etter oppgraderingen, gi elevene et utvidet tilbud med tanke på aktivitet, sosiale samlingsplasser, mental og fysisk utfordring, samt sikre tilgjengelighet for alle.

Naturen

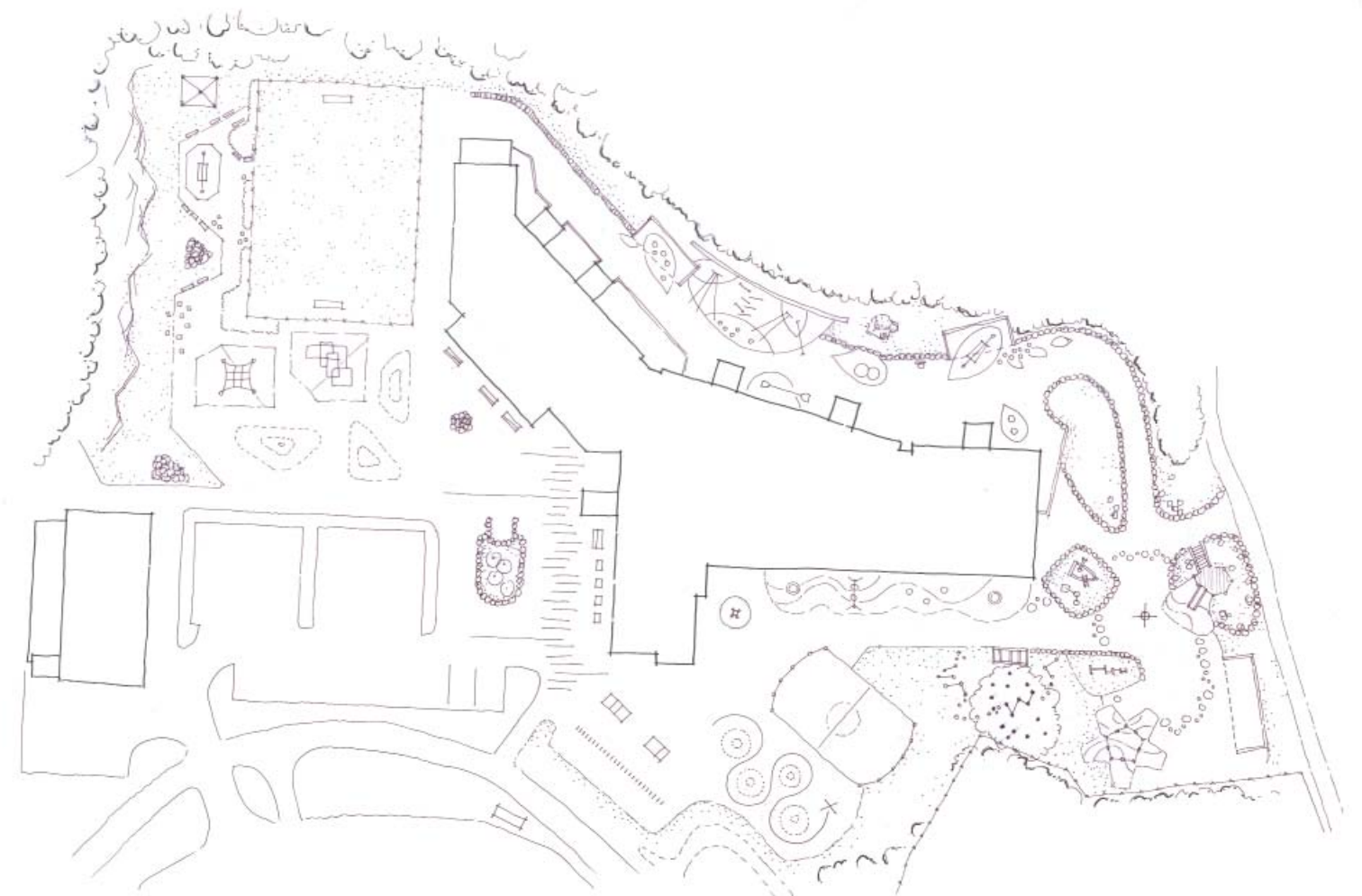
Naturen er allestedsnærværende rundt skolen. Karakteristika har blitt tatt vare på og videreført i både konsept og områdets innhold. Med ny beplantning legges det vekt på å fastholde områdets uttrykk så vel som å sikre variasjon gjennom året. Beplantningen velges videre ut fra tanken om universell utforming, dvs. at den må være astma- og allergivenlig.

Universell utforming

Skolegården skal være tilgjengelig for alle, samt legge ekstra vekt på universell utforming. Med nye overflater, lekeutstyr som kan brukes av alle, terrengbearbeiding osv. kan alle elever være med i all lek og utendørs undervisning.

Overflatevann

Den fremtidige skolegården vil ta hensyn til økt nedbørsmengde. Drenering og sluk optimeres, slik at skolegården vil fremstå tørr og enkel å vedlikeholde. Det legges likevel til rette for at overflatevannet brukes aktivt til lek og undervisning.





WWW.RAMBOLL.NO